

防震压力表 Pressure Gauges

外壳材质: SS不锈钢
 外螺纹接口材质: 黄铜/不锈钢
 连接尺寸: 1/8", 1/4", 1/2" BSPT/NPT
 表盘尺寸: 40mm, 60mm
 压力范围: 0-10Bar/cm², 0-16Bar/cm², 0-25Bar/cm²
 温度范围: -10°C-180°C



FIG. PG50

减压器 Pressure Reducing Pilots

阀体/阀盖材质: 铜/不锈钢
 阀芯: 青铜
 弹簧: 不锈钢
 密封圈: NBR
 连接尺寸: 1/2" BSPT
 温度范围: -10°C-100°C
 调压范围: 0.1-5Bar/cm², 5-9Bar/cm², 7-17Bar/cm²



FIG. PD152

泄压器 Pressure Relief Pilots

阀体/阀盖材质: 铜/不锈钢
 阀芯: 青铜
 弹簧: 不锈钢
 密封圈: NBR
 连接尺寸: 1/2" BSPT (90°直角内外螺纹)
 温度范围: -10°C-100°C
 调压范围: 0.1-5Bar/cm², 2-9Bar/cm², 7-17Bar/cm²



FIG. PD162

针形阀 Needle Valves

阀体材质: 青铜
 阀杆: 黄铜
 螺帽: 黄铜
 密封圈: NBR
 连接尺寸: 1/4" BSPT



FIG. NE32

一字形球阀 Linear Ball valves

阀体材质: 黄铜
 球芯: 铜镀镍
 连接尺寸: 1/4" BSPT
 连接形式: 内螺纹X外螺纹



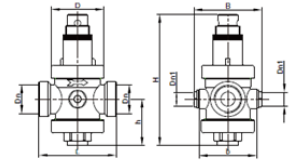
FIG. B35

可调式减压阀 Pressure Reducing Valves

阀体/阀盖材质: 黄铜
 阀芯: 黄铜
 弹簧: 不锈钢
 膜片: NBR
 密封件: NBR
 接口形式: BSPT螺纹
 介质: 水
 最大进水压力: 16 Bar
 出水压力范围: 1 Bar-6 Bar
 出厂压力设定: 3 Bar
 最高工作温度: 80°C
 压力表接口形式: 1/4" BSPT



FIG. PD101



Size	Dn1	L	D	H	h	B	b
1/2"	1/4"	77	Ø50	125	45	65	55
3/4"	1/4"	77	Ø50	125	45	65	55
1"	1/4"	90	Ø64	150	61	75	65
1-1/4"	1/4"	125	Ø71	210	71	93	84.5
1-1/2"	1/4"	125	Ø71	210	71	93	84.5
2"	1/4"	125	Ø71	245	81	112	103

电磁阀 Solenoid Control Valves

阀体/阀盖材质: 铜/不锈钢
 阀轴: 不锈钢
 活塞: 不锈钢
 弹簧: 不锈钢
 密封圈: NBR
 连接尺寸: 1/2" - 2" BSPT
 温度范围: -5°C-180°C
 介质: 水, 油, 气体
 电压: 220V
 出厂开关状态: 常闭/常开



FIG. SL25

六角止回阀 Check Valves

阀体材质: 不锈钢
 阀芯: 不锈钢
 连接尺寸: 1/4" BSPT



FIG. C15

过滤器 Strainers

阀体: 黄铜
 滤网: 不锈钢
 连接尺寸: 1/4" BSPT



FIG. Y29

测试接头

Test Fittings

材质: 黄铜
连接尺寸: 1/4" BSPT
连接形式: 外螺纹
密封: NBR



FIG. 1125

延长管接头

Extension Pipe Fittings

材质: 不锈钢
连接尺寸: 1/4" BSPT
管长: 50mm
连接形式: 外螺纹X外螺纹



FIG. 1126

三通接头

Tee Fittings

材质: 黄铜
连接尺寸: 1/4" BSPT
连接形式: 外螺纹X卡套X卡套



FIG. 1130

三通接头

Tee Fittings

材质: 黄铜
连接尺寸: 1/4" BSPT
连接形式: 外螺纹X内螺纹X内螺纹

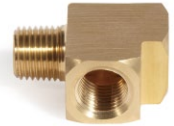


FIG. 1131

90度弯头

Elbow Fittings

材质: 黄铜
连接尺寸: 1/4" BSPT
连接形式: 外螺纹X卡套



FIG. 1132

双外丝接头

Adapter Fittings

材质: 黄铜
连接尺寸: 1/4" BSPT
连接形式: 双外螺纹



FIG. 1134

内外丝接头

Bushing Fittings

材质: 黄铜
连接尺寸: 1/2" X 1/4" BSPT
连接形式: 内螺纹X外螺纹



FIG. 1135

堵头

Plug Fittings

材质: 黄铜
连接尺寸: 1/4" BSPT
连接形式: 外螺纹



FIG. 1136

双层隔膜片

Diaphragms

材质: NBR/EPDM
连接尺寸: 2" - 20"



FIG. D160

浮球开关

Float Switches

阀体材质: 黄铜
螺杆材质: 不锈钢
浮球材质: 不锈钢
浮球直径: 100mm (其他尺寸可定制)
螺杆长度: 190mm (其他尺寸可定制)
连接尺寸: 1/2" -2" BSPT/ NPT



FIG. FW170