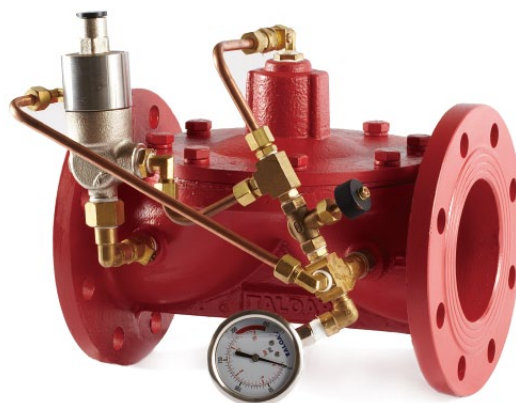


产品特点

- 精确的压力控制
- 体积小, 重量轻
- 阀门开启速度快, 保证管线压力
- 缓闭设计, 防止流体冲击
- 内置过滤器装置, 防止导管系统堵塞

RS300 轻型泄压 / 持压 / 背压阀可以维持上游管线中的压力。它是由液压控制, 并通过调压器控制的隔膜控制阀。阀门可以用于泄压, 持压, 背压冲击等场合。工作时, 阀门通过 Pilot 调压器感应阀门的输入端的压力, 控制阀门的开关。当输入压力超过设定值, 阀门迅速打开, 维持管线中的压力。压力释放完后, 阀门缓慢关闭, 以防止冲击的产生。



RS300

材料规格

阀体/阀盖: 球墨铸铁/不锈钢
 芯杆: 不锈钢
 配管: 铜/不锈钢/橡胶软管
 隔膜: EPDM橡胶
 紧固件和弹簧: 不锈钢

工作压力范围

175PSI, 235PSI, 350PSI
 10Bar, 16Bar, 25Bar

法兰标准符合

ANSI / BSEN / ISO / DIN

温度/介质

0°C~100°C 常温水

Pilot调压器参数

调压范围: 0.1~5kgf/cm², 2~9kgf/cm², 7~17 kgf/cm²
 阀体材质: 铜/不锈钢

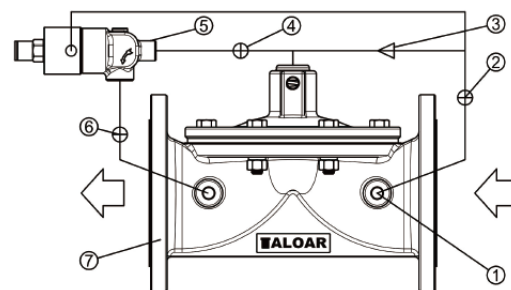
订购时请提供以下数据

阀门型号/阀门尺寸/压力等级
 接口形式/调压范围/其它可选配件

* 注: 安装阀门时, 强烈要求预留足够空间以便日后维护工作。阀门前端请务必安装过滤器, 以免异物堵塞影响阀门动作。

配件列表

- ① 过滤器
- ② 球阀
- ③ 针形调节阀
- ④ 球阀
- ⑤ 泄压/持压器
- ⑥ 球阀
- ⑦ 阀体

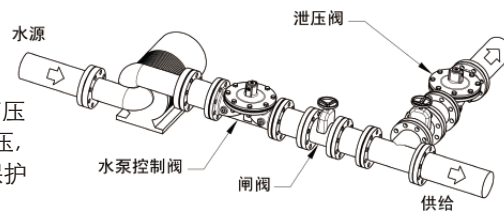


配管示意图

应用典范

● 泄压阀

为了防止水泵关闭时产生的高压冲击, 可以使用快开慢闭的泄压, 持压阀, 释放掉多余的高压, 保护系统。



● 持压阀

当阀门安装在高压供给和大流量需求之间时, 可以作为持压阀使用, 以维持上游的高压, 以免流量需求过大而导致主管中的压力不断下降, 维持主管中的压力。

